



Väylävirasto

VÄYLÄKORTTI
PIETARSAAREN 11,0 M VÄYLÄ

1.2.2021

VÄYLÄTIEDOT

Linjaus ja merkintä: Pietarsaaren satamaan johtava väylä alkaa luotsipaikalta n. 2,7 km Pietarsaari reunamerkistä länteen. Pituus n. 13 km / 7 mpk. Väylällä on kolme linjaa, jotka on merkitty linjatauluiin. Lateraalimerkintä. Valaistu.

Väylän mitoitustiedot: Mitoitusalue: kuivalastialus, l = 200 m, b = 35 m, t = 11,0 m. Kulkusyvyyks 11,0 m, haraussyvytydet (MW2005): ulko-osalla -13,1 m, väylän kanavamaiseksi ruopatulla sisäosalla -12,8 m, satama-alueella -12,3 m ja laiturin edessä -11,7 m. Minimileveys 120 m. Mitoitusnopeus ulko-osalla 11,5 solmua ja sisäosalla 9,5 solmua. Satama-altaan eteläisin väyläalue hs -8,2 m johtaa laivapaikoille BQ, SQ ja PK.

Kohtaamis- ja ohittamiskieltoalueet: Väylällä on yksi pysyvä kohtaamis- ja ohittamiskieltoalue, katso tarkemmin Bothnia VTS Master 's Guide <https://tmfg.fi/fi/vts/masters-guide>

Ankkurointi- ym. erityisalueet: Väylän ulko-osalla on isoille aluksille sopiva ankkurointipaikka 2,8 km Pietarsaari reunamerkistä länteen, syvyys n. 20 m.

VÄYLÄN NAVIGOITAVUUS

Navigointiolosuhteet: Väylän ulko-osa Kallanista Mässkäriin on avointa ja suojatonta P - L - I tuulille. Väylä on sisäosaltaan ruopattu 120 m kanavamaiseksi väyläksi noin 3 kilometrin matkalta ennen satamaa. Sisäosalla ei aallokkoa pääse syntymään, mutta väylän kapeuden vuoksi tuuli ja imuvaikutus saattavat vaikeuttaa aluksen ohjailua.

Jääolosuhteet: Jäätä esiintyy alueella tavallisesti joulukuusta huhtikuuhun. Jäiden muodostumisaikana tuulet ja merivirrat voivat muodostaa vaikean ohjajävyöhykkeen Pietarsaari reunamerkin ja Mässkäriin väliselle alueelle. Talvikautena saattaa Pietarsaari reunamerkin edustalla esiintyä jääahtaumia. Jäiden liikkuaessa poijut ja viitat saattavat olla jään alla koko väylän mitalta satamaan asti.

KÄYTTÖSUOSITUKSET

Tuulisuosituks: Tuulirajausuositus yli 150 m pitkille aluksille on satamaan tullessa < 10 m/s ja satamasta lähettäessä < 15 m/s.

Tuulimittarit: Rannikkoasemat: Pietarsaari Kallan.

Merivedenkorkeus: Pietarsaaren mareografi.

LIIKENNEPALVELUT

Luotsintilaus: Sähköposti: pilotorder.west@finnpilot.fi. Luotsintilaus: www.pilotonline.fi Puhelin: +358 (0) 400 907 979, faksi: +358 (0) 29 52 53012. Luotsipaikka Pietarsaari: 63°44',51' P, 22°28',49' I. Luotsausmatka 7 mpk. Huom. talviaikana tai huonolla säällä luotsipaikka on sovittava erikseen.

VTS: Bothnia VTS, kanava 67. Puh. +358 20 448 7356. S-posti: bothnia.vts@fintraffic.fi

Hinaajat: Oy Kraftline Ab / www.kraftline.fi : hinaaja M/S Simson 1235 kW, M/S Bock 1560 kW, p+358 40 557 5692 / 24h.

SATAMA

Laiturit: *Laukon laitur* L1, L2 ja L3: ro-ro laitur, öljy- ja kappaletavaralaituri, pituus 502 m, kulkusyvyyks -11,0 m haraussyvyys -12,3 m ja laiturin edessä -11,7 m; BQ *Buskõn laitur*: ro-ro laitur, pituus 160 m, haraussyvyys -8,2 m; SQ *Etelälaituri*: pituus 180 m, haraussyvyys -8,2 m; PK *Sementtilaituri*: haraussyvyys -8,2 m. MW2005.

Satama-allas: Kääntöallas 350 m x 750 m.

Yhteystiedot: Pietarsaaren Satama Oy p. +358 6 723 6128
office@portofpietarsaari.fi

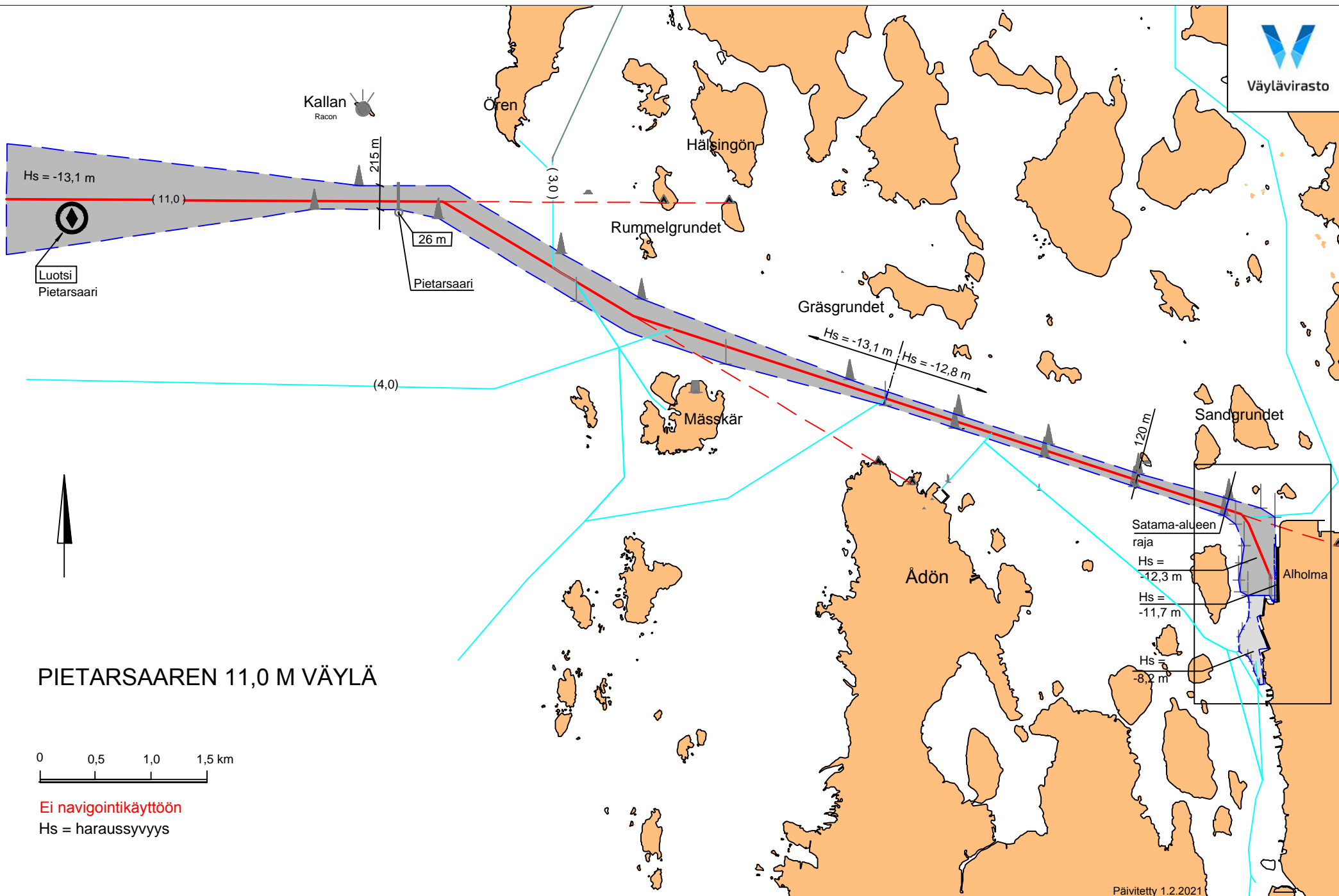
satamavalvoja p. +358 6 723 1388
VHF 16 & 13
satamavalvojat@portofpietarsaari.fi

toimitusjohtaja Juha Hakala p. +358 40 585 2332

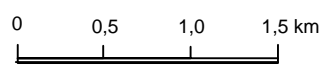
tekninen päällikkö / sataman
turvallisuuspäällikkö Johanna Heinoja p. +358 40 508 1906



Väylävirasto



PIETARSAAREN 11,0 M VÄYLÄ



Ei navigointikäyttöön
Hs = harausvyvyys



Väylävirasto

Satama-alueen

raja

Hs = -12,8m

(11,0)

Kääntöympyrä

Ø 330 m

Hs = -12,3 m

Kääntöympyrä

Ø 300 m

Gräggören

Borgmästargrund

Hs = -11,7 m

Alholma

L3

L2

L1

Laukon laituri
Ro - Ro

BQ Buskön laituri
Ro - Ro

SQ Etelälaituri

Hs = -8,2 m

PK Sementilaituri

Stockholmen

PIETARSAAREN SATAMA

0 300



Ei navigointikäyttöön

Hs = Haraussyvyys

Storsandön

Päivitetty 1.2.2021